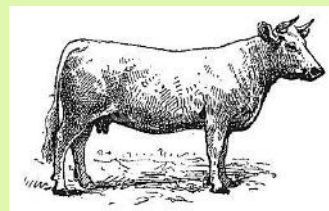


Avenir de l'élevage dans le Val de Loire

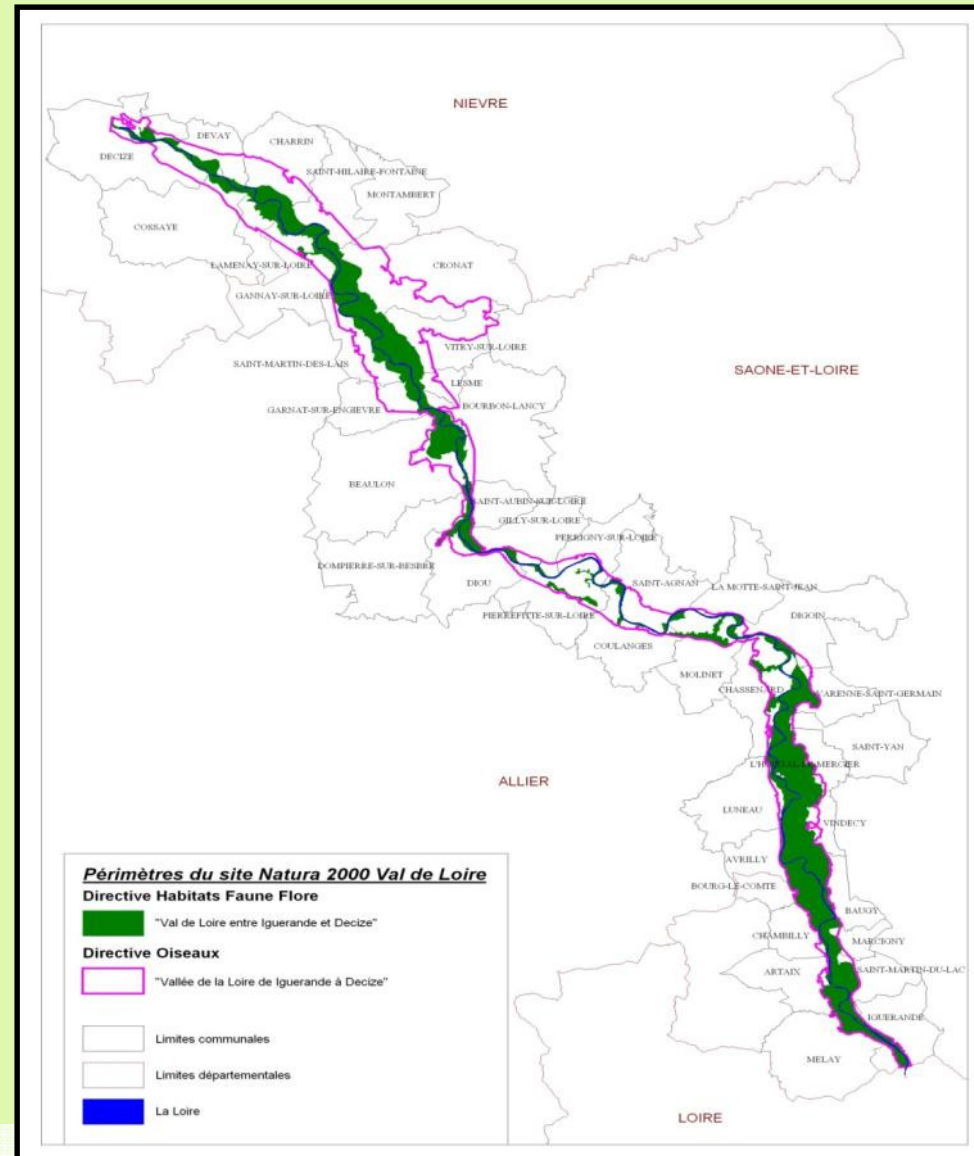
(ZN 2000 du Val de Loire entre Iguerande et Decize ?)

Conservatoire d'espaces naturels de l'Allier
Stage de 6 mois
(2014)



Martin BLOCH
étudiant en 5^{ème} année à l'Esitpa,
école d'ingénieur en agriculture

Zone Natura 2000 du Val de Loire : 23 643 ha (FR 2612002)



Plan

Élevage: des agriculteurs, un territoire, une filière

3 échelles d'étude

1

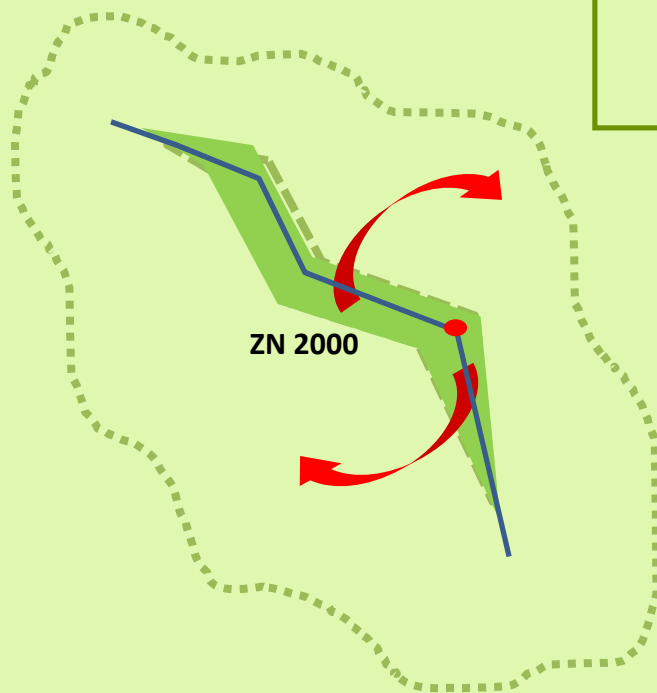
Intégration du territoire dans la filière bovine régionale

2

Territoire de la ZN 2000
Du Val de Loire

3

Agriculteurs du territoire



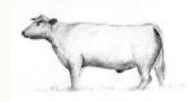
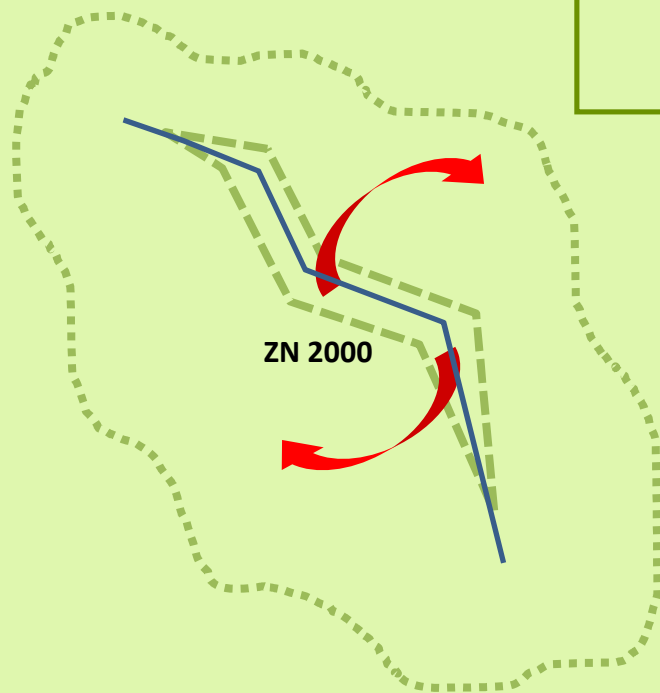
Plan

Élevage: des agriculteurs, un territoire, une filière

3 échelles d'étude

1

Intégration du territoire dans la filière bovine régionale



1

Intégration du territoire dans la filière bovine régionale

Objectif: connaître/comprendre l'intégration du territoire dans la filière bovine locale

Méthodologie:

- Etude bibliographique
- 17 entretiens avec les acteurs phares de la filière (CA 03/58/71, DDT 58/03, Coopérative, signe d'appellation ...)



1

Intégration du territoire dans la filière bovine régionale

➤ Territoire fait pour l'élevage

- Relief relativement vallonné
- Climat humide
- Sols au potentiel agronomique relativement faible
- Présence à 70% d'herbe dans les 3 départements (03, 58, 71)

Conséquence: 42% du Cheptel français situé dans la région

Avec en 2013,

- la S-L: 1^{er} producteur « bovins-allaitants » (Agreste 2013)
- La Nièvre: plus grand cheptel de France (*67 vaches/exploitant contre 34 vaches/exploitant en moyenne*)

1

Intégration du territoire dans la filière bovine régionale

- **Berceau de la race Charolaise** (Vallée de l'Arconce, proximité de Charolles)
- **Une production en évolution:**
 - **En 1950:** la S-L, 1^{er} producteur de porc en France !
(28% bovins viande, 20% de porc et 15% vaches laitières)
 - **En 1972:** 80% des animaux engraisés sur place
Surface moyenne en S-L: 27 ha/exploitation
46% des agriculteurs faisaient de la vente directe
 - **Entre 1986 et 2006:** vente d'aliments du bétail a été multiplié par 2

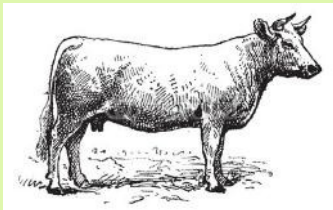
La spécialisation du Charolais + herbages reste relativement récent: 150 ans !

1

Intégration du territoire dans la filière bovine régionale

Résultats des entretiens (acteurs de la filière):

- **Constat inquiétant sur l'élevage est avéré**
Situation massivement dénoncée (À nuancer)
- **Une tendance au retournement confirmée**



1

Intégration du territoire dans la filière bovine régionale

Résultats des entretiens (suite):

➤ **Une agriculture en évolution:**

- Agrandissement des structures + extensif
- Augmentation des regroupements ou associations
- Diminution du partage de matériel

➤ **Une ruralité en évolution**

- Une diminution de la main d'œuvre cachée
- Une modification socioculturelle énorme
- Des femmes qui ont une formation et qui veulent la valoriser
- Mal être avec problème de célibat pour les garçons entre 28 et 35 ans

1

Intégration du territoire dans la filière bovine régionale

Résultats enquête acteurs de la filière (Suite):

- **Marché bovin mondial en évolution :**
Diminution des exportations vers l'Italie et augmentation vers le Maghreb
- **Une interrogation sur les contrats d'engraissements**
- **Signes de qualité présents mais marché de niches**
- **Un potentiel changement de race:**
« une race charolaise souvent déclarée sans avenir et vouée à disparaître »

1

Intégration du territoire dans la filière bovine régionale

Résultats enquête filière (suite):

- **Un manque de formation des agriculteurs massivement dénoncé**
 - problème de disponibilité car il y a un facteur travail important en agriculture
 - l'astreinte du métier
 - Manque de convivialité des formations avec une ambiance parfois austère
 - Un manque d'ouverture d'esprit
 - Une baisse de formation initiale avec parfois un problème de langage
- (EBE, Marge Brut,...)*

Plan

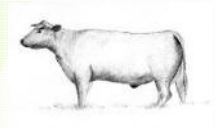
Élevage: des agriculteurs, un territoire, une filière

3 échelles d'étude



2

Territoire de la ZN 2000
Du Val de Loire



2

Territoire de la ZN 2000 Du Val de Loire

Objectif: Connaitre la particularité (agricole)
de la ZN 2000 du Val de Loire

Méthodologie:

- Etude bibliographique (Docob - RGA)
- Etude des conséquences de la réforme de la PAC sur le territoire



2

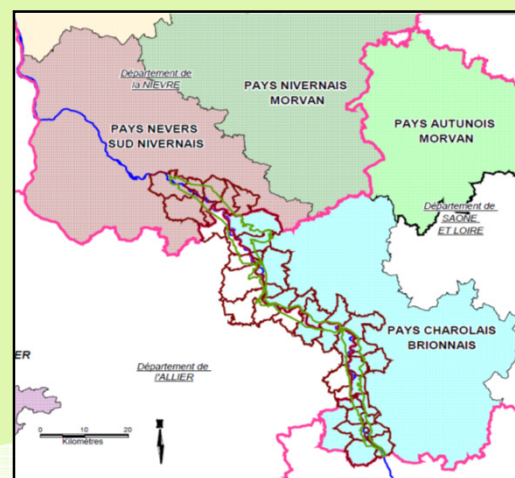
Territoire de la ZN 2000 Du Val de Loire

Particularité de la ZN 2000:

- **2 Régions** : Région Auvergne (32%)
Région Bourgogne (68%)
- **3 Départements** :
l'Allier (32%)
la Nièvre (17%)
Saône-et-Loire (51%).
- **2 Pays**
- **10 EPCI** (Etablissement Public de
Coopération Intercommunale)
- **41 communes**: territoire, pour la
plupart, d'un seul côté de la Loire.



EPCI



Pays

2

Territoire de la ZN 2000 Du Val de Loire

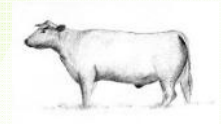
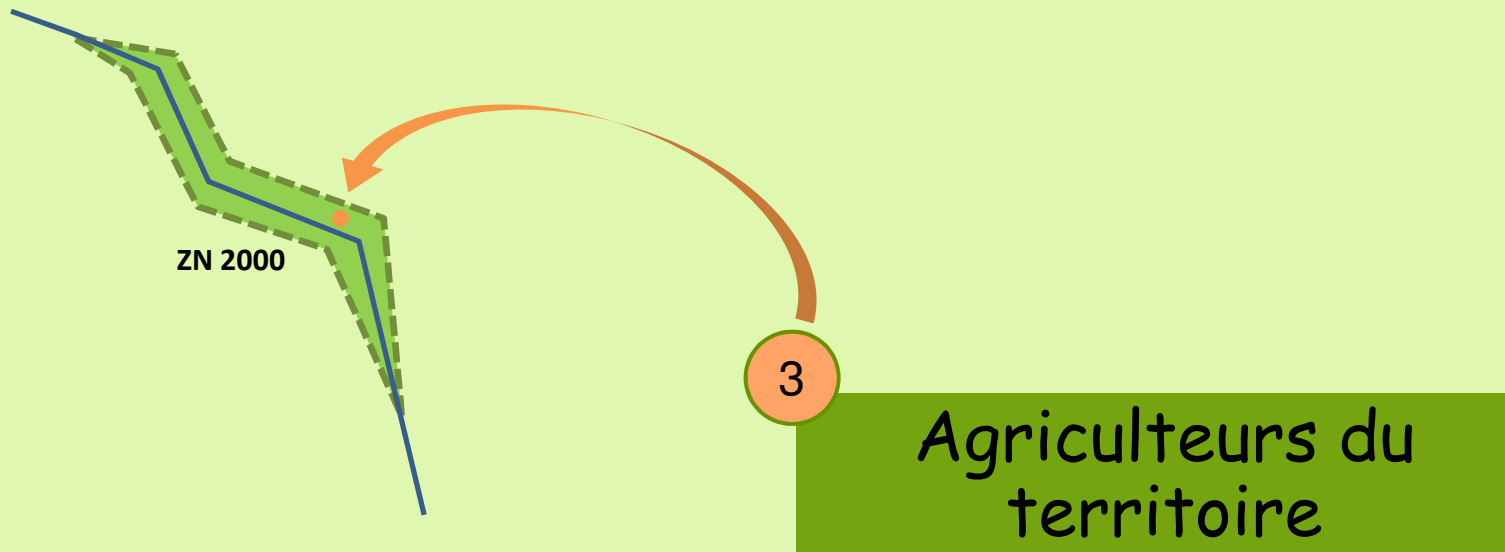
Particularité de la ZN 2000:

- **Mosaïque de milieux/pédologie caractéristique**
 - Des terrains à proximité de la Loire, dénommés francs-bords
 - Les terrains moins sableux
 - Les terrains limono-argileux, dénommés « Chambons »
 - Les terrains hydromorphes
- **Activité agricole particulière**
 - Plein-Air
 - gestion des francs-bords
 - gestion des crues
 - terrains séchants
 - ...
- **Réforme de la PAC**

Plan

Élevage: des agriculteurs, un territoire, une filière

3 échelles d'étude



3

Agriculteurs du territoire

Objectif: Connaitre et comprendre les motivations des agriculteurs à maintenir ou à abandonner l'élevage

Méthodologie:

- Entretien avec 30 agriculteurs (23 Val de Loire et 7 Val d'Allier)
- Méthode semi-directive (enregistrement des entretiens) permettant de rapporter un discours au mot prés.



3

Agriculteurs du territoire

Plan

- ❖ **L'agriculture, un métier, une vocation**
- ❖ **Un métier en évolution**
- ❖ **Les agriculteurs et l'environnement**
- ❖ **Elevage une technique qui évolue**
- ❖ **Culture en progression au détriment de l'élevage**

3

Agriculteurs du territoire

Plan

- ❖ **L'agriculture, un métier, une vocation**
- ❖ **Un métier en évolution**
- ❖ **Les agriculteurs et l'environnement**
- ❖ **Elevage une technique qui évolue**
- ❖ **Culture en progression au détriment de l'élevage**

3

Agriculteurs du territoire

❖ L'agriculture, un métier, une vocation

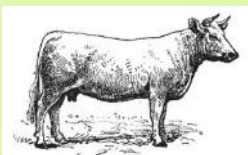
➤ Un métier marginal

- Métier/Engagement souvent à vie
- Astreignant
- Peu rémunérateur, peu de congé
- Temps de travail important
- Travail physique qui tend à diminuer
- Augmentation d'une pression morale

➤ Une passion/une vocation

- un métier de passionné (largement évoqué)

(Rmq: important car aujourd'hui il y a de moins en moins de « métier-passion »)



3

Exploitation agricole

➤ Un choix de vie...

- ...**Inconscient** (25/30 agriculteurs proviennent du milieu agricole)
- ...**Astreignant** météo, surveillance (surtout pour les agriculteurs seuls),
prise de vacances délicates (7-10 jours/vacances/ans)
- ...**Naturel avec une qualité de vie** : paradoxalement à l'astreinte souvent dénoncée
- ...**Familial**, souvent reporté sur la famille avec:
 - ✓ des parents peu présents à la maison
 - ✓ des difficultés pour les conjointes à valoriser leur formation et trouver du travail

Rmq:

- Meilleure acceptation de la conjointe lorsqu'elles sont issues du milieu agricole
- Face à l'absence des parents, paradoxalement les enfants ont plutôt une vision positive de l'agriculture

3

Agriculteurs du territoire

❖ Un métier « Bohème »

➤ Un métier libre

- « **liberté d'entreprendre** », être son propre patron /chef (8 sur 28 entretiens)
- « **Liberté d'organisation** », planning (11 sur 28 entretiens)
- « **liberté physique** », (= travailler au grand air) (7 sur 28 entretiens)

➤ Des visions divergentes à prendre en compte et à comprendre:

- Paysans
- Eleveurs
- Agriculteurs
- Chefs d'entreprises

3

Agriculteurs du territoire

❖ Une ruralité encore très ancrée et engagée

- **Un exode rural encore dans les mentalités ?**
- **Des agriculteurs très engagés** (7/21 conseillers municipaux)
Rmq: regard très négatif sur les syndicats agricoles (« Déçus » et « Individualistes »)
- **Des valeurs agricoles encore présentes:** un travail en commun très apprécié
CUMA: nouveaux clefs de voûte du lien social dans les campagnes)



3

Agriculteurs du territoire

Plan

- ❖ L'agriculture, un métier, une vocation
- ❖ **Un métier en évolution**
- ❖ Les agriculteurs et l'environnement
- ❖ Elevage une technique qui évolue
- ❖ Culture en progression au détriment de l'élevage

3

Agriculteurs du territoire

❖ Un métier en évolution

➤ Un changement récent:

- 50 ans: on est passé de la jument à l'autoguidage et gestion des doses par satellite
- Meilleures conditions d'exploitations (voir plus loin)

➤ Un mal être qui s'installe:

- fatigue morale
- Isolement de plus en plus important
- Un métier très difficile lorsque l'on est seul sur l'exploitation
- Une dépendance aux aides mal ressentie
- **Un métier devenu administratif et intellectuel:**

- « complexe » (3/23)

- « Compliqué » (4/23)

- « Technique » (3/23)

- « Contraignant et réglementé » (8/23)

3

Agriculteurs du territoire

❖ Un métier en évolution

➤ Un futur incertain

- **Un manque de visibilité important sur du long terme** (réforme de la PAC)
- **Un contexte macro-économique délicat** avec de nombreuses confusions sur la conjoncture Nationale, Européenne et Mondiale
- **Une population agricole vieillissante** (50% des agriculteurs interrogés ont plus de 50 ans)

3

Agriculteurs du territoire

❖ Un métier en évolution

➤ Une vision cependant commune

- **Une diminution des coûts de production** en diminuant les charges d'exploitations
- **Un regroupement des agriculteurs général/ obligatoire**
- **Une organisation** de plus en plus importante
- **Une augmentation des surfaces céréalières**
- **Une prise en compte de l'environnement** de + en + importante.
- **Une profession qui embauchera**

3

Agriculteurs du territoire

Plan

- ❖ L'agriculture, un métier, une vocation
- ❖ Un métier en évolution
- ❖ **Les agriculteurs et l'environnement**
- ❖ Elevage une technique qui évolue
- ❖ Culture; en progression au détriment de l'élevage

3

Agriculteurs du territoire

❖ Les agriculteurs et l'environnement

- **Grand attachement des agriculteurs à la nature** qu'ils côtoient au quotidien
- **Une vision positive des haies** : (cependant les avantages sont plus difficile à estimer économiquement que les inconvénients)
- **Des arbres isolés recherchés dans les Prairies Naturelles**
- **« Agriculteurs-pollueurs »**, les erreurs du passé, mal ressentie
- **Vision très positive de N 2000** (16/18 entretiens: « on s'est inquiété pour rien », « on manque encore d'info »)
- **Perception des Gestionnaires d'Espaces Naturels souvent négative**: semble plus être des histoires de personnes qu'une généralité.

3

Agriculteurs du territoire

Plan

- ❖ L'agriculture, un métier, une vocation
- ❖ Un métier en évolution
- ❖ Les agriculteurs et l'environnement
- ❖ **Elevage une technique qui évolue**
- ❖ Culture en progression au détriment de l'élevage

3

Agriculteurs du territoire

❖ L'élevage en milieu alluvial

➤ Le charolais une race qui interroge:

- Une race ancrée (21/29)
- Une race menacée (8/29) Conversion motivée par des échecs techniques et astreinte rencontrés avec la race Charolaise

**Ne pas oublier que la génétique n'est pas quelque chose de figée
Pas de solution miracle
Le succès passe par une maîtrise technique**

➤ L'élevage une technique qui évolue:

- Une augmentation de l'organisation (devenue une priorité)

3

Agriculteurs du territoire

❖ Elevage une technique qui évolue

- Conditions de travail moins difficile (nuance: le Plein-Air)
- ✓ 10/17 caméra (60%) + 2/17 en projet
- ✓ 3/17 prise de température
- ✓ 1/17 utilisation d'un indicateur
- ✓ augmentation de l'IA
- ✓ 13/17 ont une mélangeuse (75%)
- ✓ Manitou

**Meilleure qualité de vie – Meilleure qualité de travail
mais générateur de charge
Pb: une vache = 1 veau = 1an**

3

Agriculteurs du territoire

❖ Elevage une technique qui évolue

- **Diminution des charges d'exploitations devenue une priorité:**
- ✓ **Favoriser le plein-air** (peu de bâtiment, moins de problème sanitaire,...)
- ✓ **Frais de vétérinaire, devenus une priorité:**
 - changement de race,
 - diminution des traitements + analyse copro,
 - diminution des vaccins,
 - augmentation de bonnes pratiques

3

Agriculteurs du territoire

❖ Elevage une technique qui évolue

- **Diminution des charges d'exploitations devenue une priorité:**
- ✓ **Alimentation** : (3/17: en milieu alluvial possède une année d'avance de fourrage)
- Produit sur litière pour diminuer la quantité de paille
- Analyse fourragère et appel à des nutritionniste pour élevage
- Réalisation ensilage: RG, sorgho fourrager, grain en dérobé
- Culture de seigle : grande quantité de paille
- Prise au cornadis 2 fois par jours pour concentrer les déjections et économiser la paille
- Intégration de légumineuse
- ...

3

Agriculteurs du territoire

❖ Elevage une technique qui évolue

- Maitrise du Parcellaire

interrogation :

- ✓ clôture
- ✓ passage de herse



la propriété
de bâtiment

3

Agriculteurs du territoire

Plan

- ❖ L'agriculture, un métier, une vocation
- ❖ Un métier en évolution
- ❖ Les agriculteurs et l'environnement
- ❖ Elevage une technique qui évolue
- ❖ Culture en progression au détriment de l'élevage

3

Agriculteurs du territoire

❖ Culture en progression au détriment de l'élevage

- **Retournement avéré dans les entretiens**
- **Cependant, des interrogations existent:**
 - ✓ une production céréalière délicate
 - ✓ Sol pauvre / Sol humide
 - ✓ Des rendements qui interrogent max 50 Q/ha

Plan

Élevage: des agriculteurs, un territoire, une filière

3 échelles d'étude

1

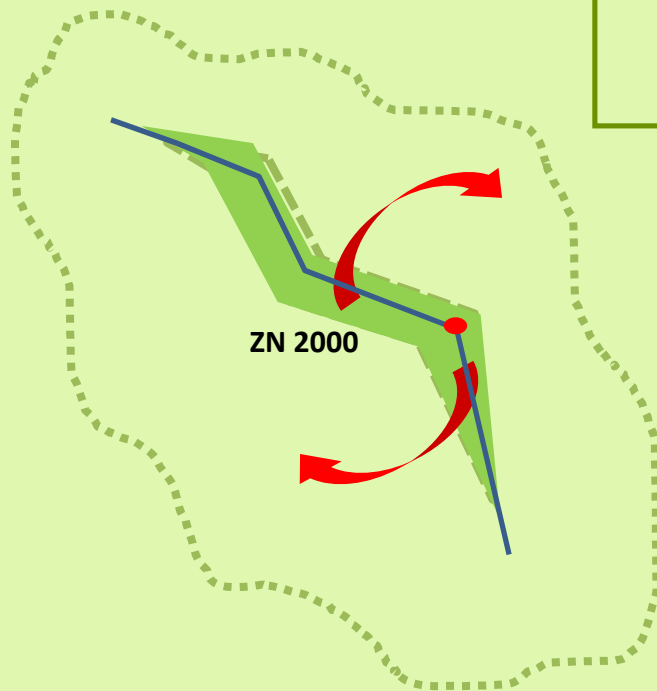
Intégration du territoire dans la filière bovine régionale

2

Territoire de la ZN 2000
Du Val de Loire

3

Agriculteurs du territoire



Conclusion

- **Constat sur la diminution de l'élevage et le retournement avéré**
- **Un territoire fait pour l'élevage, avec cependant un élevage et une production (broutard) assez récents**

Conclusion

L'avenir de l'élevage

Agriculteur:

- Maitrise technique/économique
- formation
- Ouvert d'esprit
- Passion

Exploitation:

- Regroupement
- Organisation
- Connaissances environnementales

Filière:

- Prise en compte de la vision des agriculteurs et
- Travail collectif

Sociologique/psychologique
Politique

Merci de votre attention !

